

# ZEMĚMĚŘICKÝ ÚŘAD

Pod sídlištěm 9, 182 11 Praha 8  
P. O. Box 21

Královské město Rakovník

Husovo náměstí 27

Rakovník

269 01

ID dat. schr.: qb9bqrd

VÁŠ DOPIS ZN. / ZE DNE

NAŠE ZNAČKA

VYŘIZUJE / TELEFON

V PRAZE DNE

ZÚ-02450/2019 -  
13600

Zahradníček 284041643

10. 5. 2019

## **Věc: Oznámení o výkonu topografických prací pro aktualizaci ZABAGED® v roce 2019**

**Zeměměřický úřad** (dále jen „ZÚ“) je organizační složkou státu a vykonává na základě § 3a písm. e) zákona č. 359/1992 Sb., o zeměměřických a katastrálních orgánech správu Základní báze geografických dat České republiky (ZABAGED®). Správa ZABAGED® je podle § 4 písm. e) zákona č. 200/1994 Sb. zeměměřickou činností ve veřejném zájmu. Ustanovení § 4a zákona č. 200/1994 vymezuje obsah, správu, užití a rozšiřování dat databáze. Podrobněji určuje předmět a obsah správy databáze formy poskytování a podmínky užití prováděcí vyhláška č. 31/1995.

V souladu s výše uvedenými zákony probíhá plánované terénní topografické šetření pro aktualizaci dat ZABAGED®.

Oznamujeme vám proto, že v rámci plnění úkolů v roce 2019 budou **provádět zaměstnanci ZÚ místní topografické šetření pro obnovu ZABAGED® ve správním obvodu rozšířené působnosti vaší obce**, viz grafická příloha, na území mapového listu ZM 12-14 podle kladu Základní mapy měřítko 1 : 50 000.

V souladu s § 6 odst. 4 zákona č. 200/1994 Sb. vás **žádám o předání této informace městským a obecním úřadům působícím ve vymezeném prostoru a o vyvěšení tohoto oznámení na úředních deskách**. Současně vás žádám o **součinnost** v případě, že se na vás, nebo jednotlivé městské nebo obecní úřady, obrátí pověření zaměstnanci ZÚ.

Obsahem místního topografického šetření je prověřit osobně nebo dotazem charakter těch objektů a jejich vlastností, vedených v ZABAGED®, které jsou z jiných zdrojů, využívaných pro aktualizaci, (letecké měřické snímky, ortofoto, data z leteckého laserového skenování, výstupy z jiných informačních systémů veřejné správy, otevřené zdroje informací na Internetu) nejasné, nezřetelné, popř. je nelze zjistit.

Oprávnění ke vstupu do prostorů a k provádění topografických prací prokáží zaměstnanci ZÚ speciálním služebním průkazem ZÚ.

Aktuální obsah ZABAGED® je uveden v Katalogu objektů ZABAGED®, který je uveřejněn na : [http://geoportal.cuzk.cz/Dokumenty/KATALOG\\_OBJEKTU\\_ZABAGED.pdf](http://geoportal.cuzk.cz/Dokumenty/KATALOG_OBJEKTU_ZABAGED.pdf)

Dovolte, abychom vás dále informovali, že právě tato data **ZABAGED®** jsou, podle zákona č. 200/1994 Sb., orgánům státní správy a územní samosprávy, pro výkon v jejich působnosti v územním rozsahu jim příslušném, **poskytována bezplatně**. Více informací o možném bezplatném poskytnutí dalších produktů ZÚ územní samosprávě, jakož i možnost zobrazení všech geografických a kartografických produktů ZÚ, je možné na adrese <http://geoportal.cuzk.cz>. Konkrétní dotazy k poskytování našich dat a služeb lze adresovat na [ZU-obchod@cuzk.cz](mailto:ZU-obchod@cuzk.cz).

Kontaktní osoba ZÚ pro terénní topografické práce:

Ing. Pavel Zahradníček  
vedoucí Oddělení sběru dat Praha  
email: [Pavel.Zahradnicek@cuzk.cz](mailto:Pavel.Zahradnicek@cuzk.cz)  
tel.: 284 041 643  
mobil: 605 279 242

Termín topografického šetření:

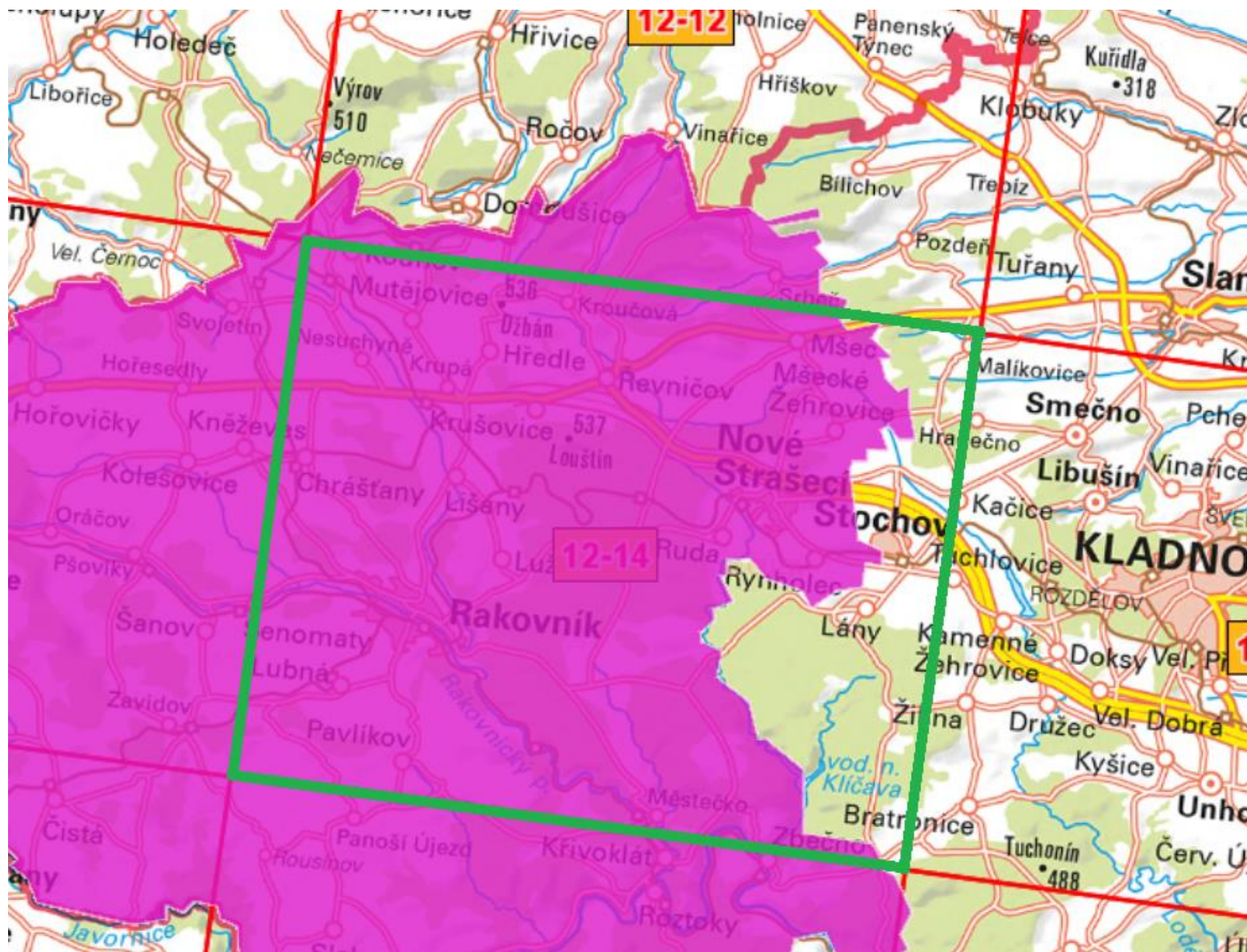
ZM 12-14 05-06 /2019

Přílohy:

1. Vyznačené území aktualizace ZABAGED® ZM 12-14
2. Seznam obcí, jejichž celé nebo část území spadá do vymezeného prostoru aktualizace

  
RNDr. Jana Pressová  
ředitelka Odboru ZABAGED

Příloha 1: Vyznačené území aktualizace ZABAGED®



**Příloha 2: Seznam obcí, jejichž celé nebo část území spadá do vymezeného prostoru aktualizace**

Mapový list	Obec	Typ obce	ORP
1214	Bdín	Obec	Rakovník
1214	Hředle	Obec	Rakovník
1214	Hvozd	Obec	Rakovník
1214	Chrástřany	Obec	Rakovník
1214	Janov	Obec	Rakovník
1214	Kalivody	Obec	Rakovník
1214	Kněževes	Městys	Rakovník
1214	Kounov	Obec	Rakovník
1214	Krakov	Obec	Rakovník
1214	Kroučová	Obec	Rakovník
1214	Krupá	Obec	Rakovník
1214	Krušovice	Obec	Rakovník
1214	Křivoklát	Městys	Rakovník
1214	Lašovice	Obec	Rakovník
1214	Lišany	Obec	Rakovník
1214	Lubná	Obec	Rakovník
1214	Lužná	Obec	Rakovník
1214	Malinová	Obec	Rakovník
1214	Městečko	Obec	Rakovník
1214	Milostín	Obec	Rakovník
1214	Milý	Obec	Rakovník
1214	Mšec	Městys	Rakovník
1214	Mšecké Žehrovice	Obec	Rakovník
1214	Mutějovice	Obec	Rakovník
1214	Nesuchyně	Obec	Rakovník
1214	Nové Strašecí	Město	Rakovník
1214	Nový Dům	Obec	Rakovník
1214	Olešná	Obec	Rakovník
1214	Panoší Újezd	Obec	Rakovník
1214	Pavlíkov	Městys	Rakovník
1214	Petrovice	Obec	Rakovník
1214	Přerubenice	Obec	Rakovník
1214	Příčina	Obec	Rakovník
1214	Přílepy	Obec	Rakovník
1214	Pustověty	Obec	Rakovník
1214	Rakovník	Město	Rakovník
1214	Ruda	Obec	Rakovník
1214	Rynholec	Obec	Rakovník
1214	Řevničov	Obec	Rakovník
1214	Senec	Obec	Rakovník
1214	Senomaty	Městys	Rakovník
1214	Srbeč	Obec	Rakovník
1214	Svojetín	Obec	Rakovník
1214	Sýkořice	Obec	Rakovník
1214	Třeboc	Obec	Rakovník
1214	Třtice	Obec	Rakovník
1214	Velká Buková	Obec	Rakovník
1214	Všetaty	Obec	Rakovník
1214	Zbečno	Obec	Rakovník